



**ESPERE A QUE
LA ESCALERA
QUEDE LIBRE**



**CONTROL
OBLIGATORIO
DE TEMPERATURA**



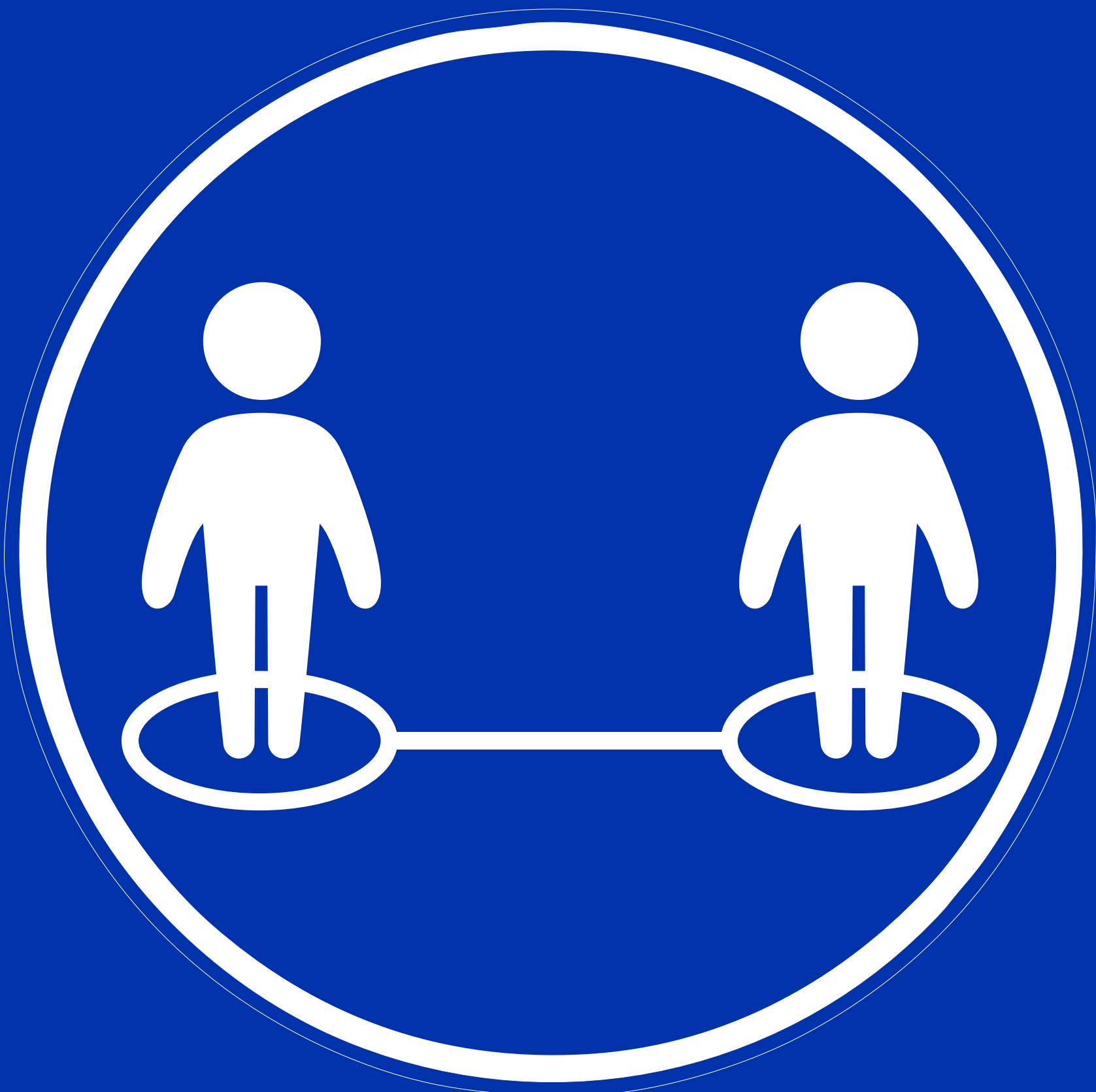
**USE GEL
ANTIBACTERIAL
AL ENTRAR Y AL SALIR**



**ES OBLIGATORIO
EL USO DE
MASCARILLA**



**DESINFECTA TU
CALZANDO ANTES
DE ENTRAR**



**MANTENGA
SANA DISTANCIA**



**PROHIBIDO HABLAR
POR EL LATERAL
DE LA MAMPARA**



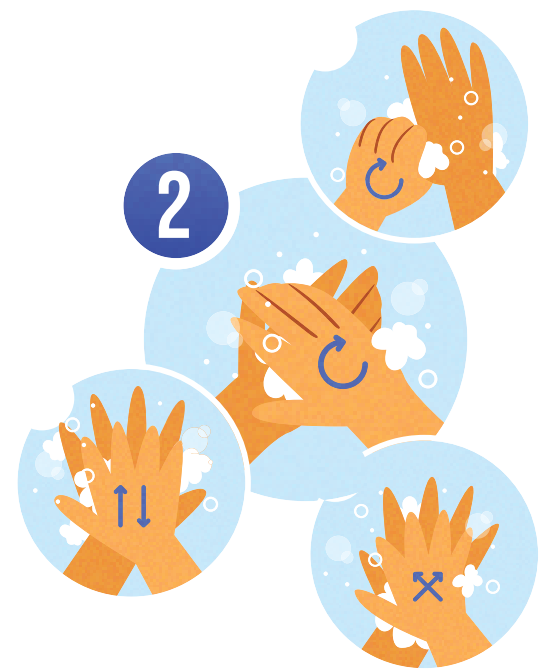
**ASIENTO
INHABILITADO**

PASOS PARA LAVARTE LAS MANOS



USE JABÓN, DE PREFERENCIA LIQUIDO

**TALLE LAS PALMAS, MUÑECAS
Y ENTRE LOS DEDOS**



LÁVELAS DURANTE 20 SEGUNDOS

ENJUAGUE COMPLETAMENTE



SEQUELAS CON UNA TOALLA DE PAPEL